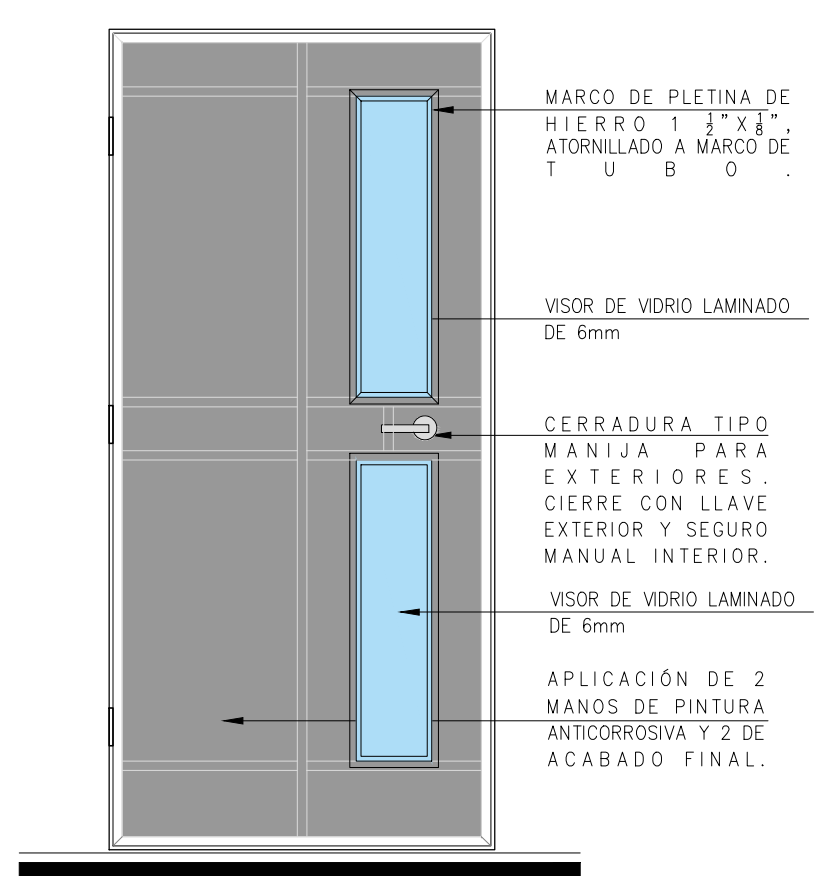
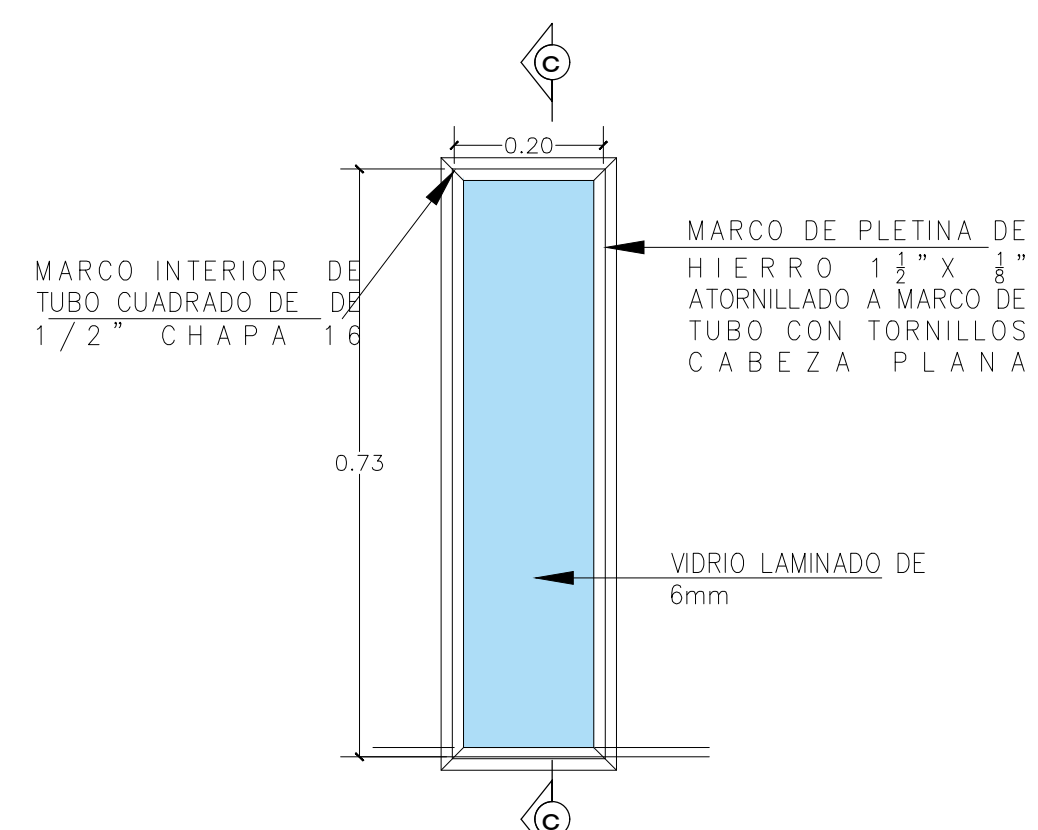


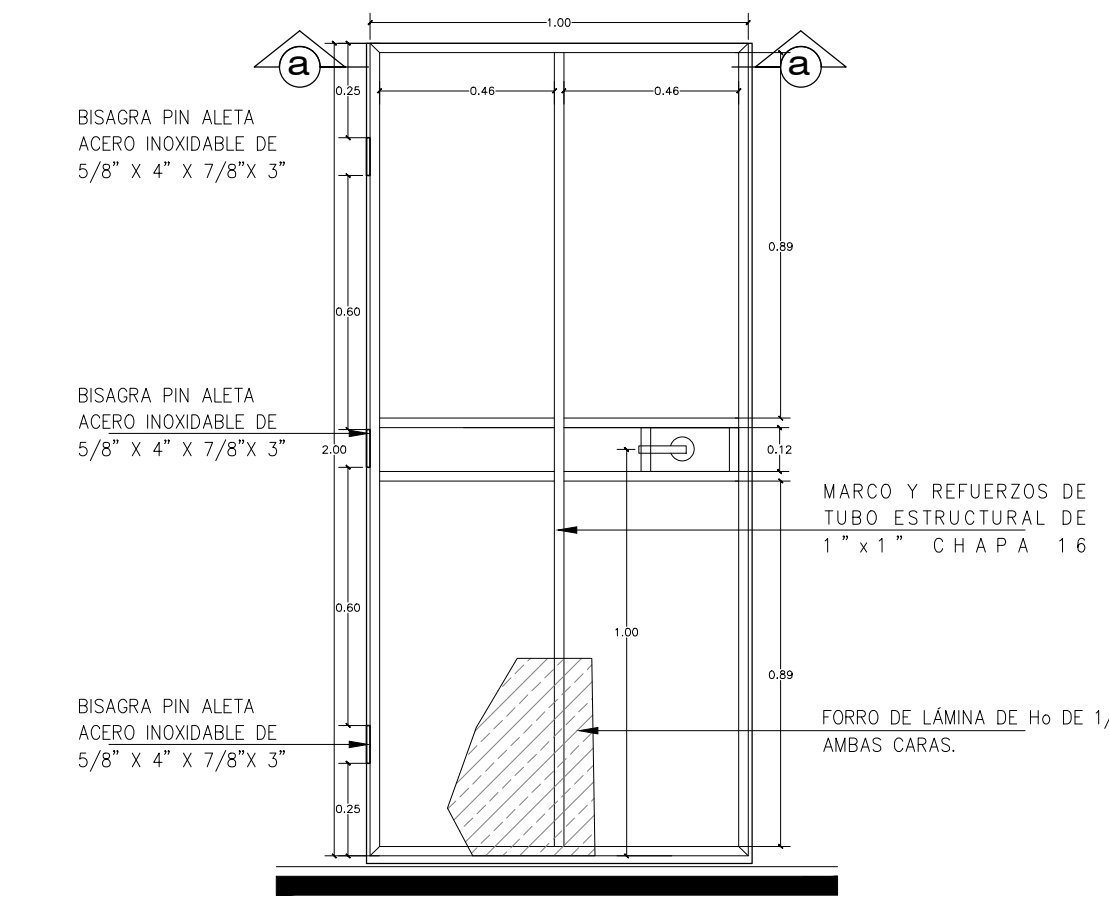
DETALLE DE PUERTA CON DOBLE VISOR.



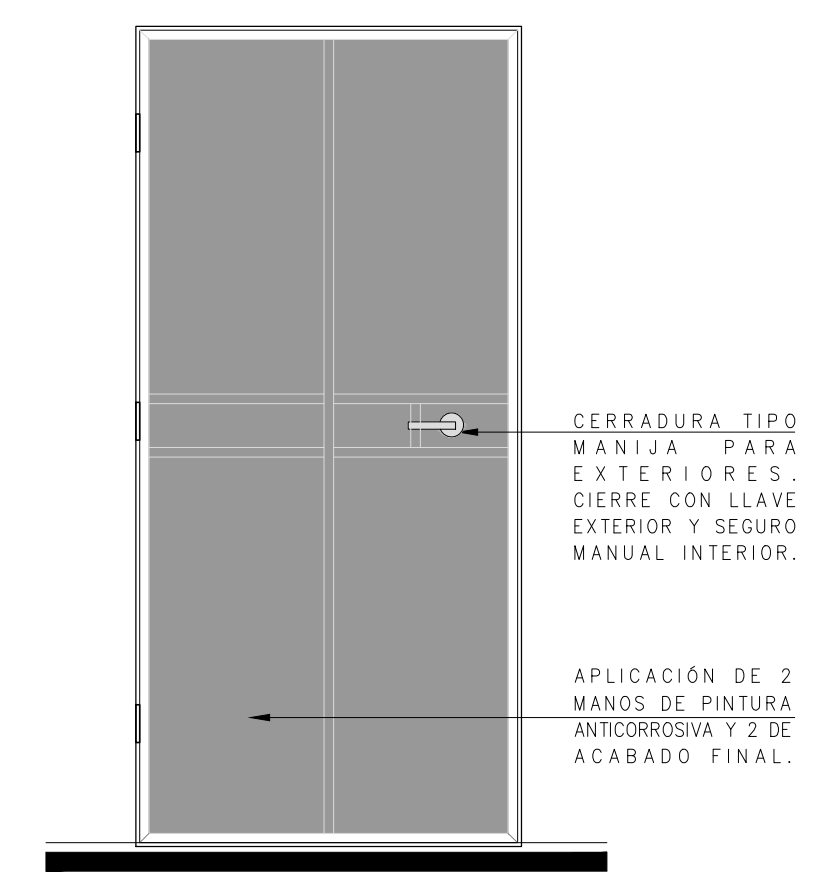
DETALLE DE PUERTA CON DOBLE VISOR.



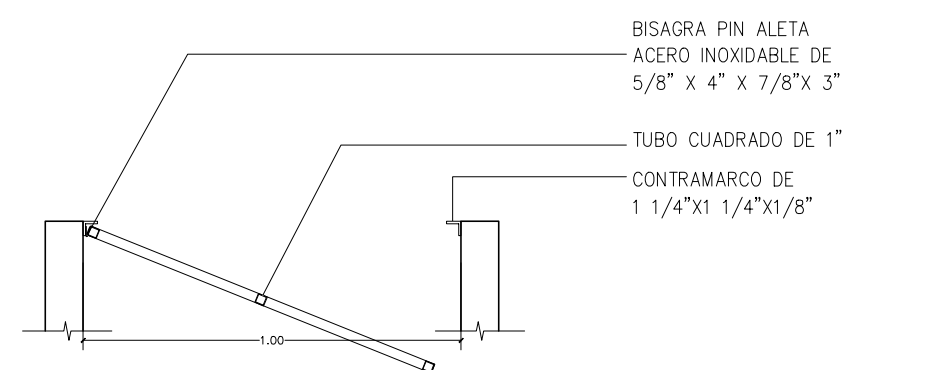
DETALLE DE VISOR
esc 1:10



DETALLE DE PUERTA SIN VISOR



DETALLE DE PUERTA SIN VISOR.

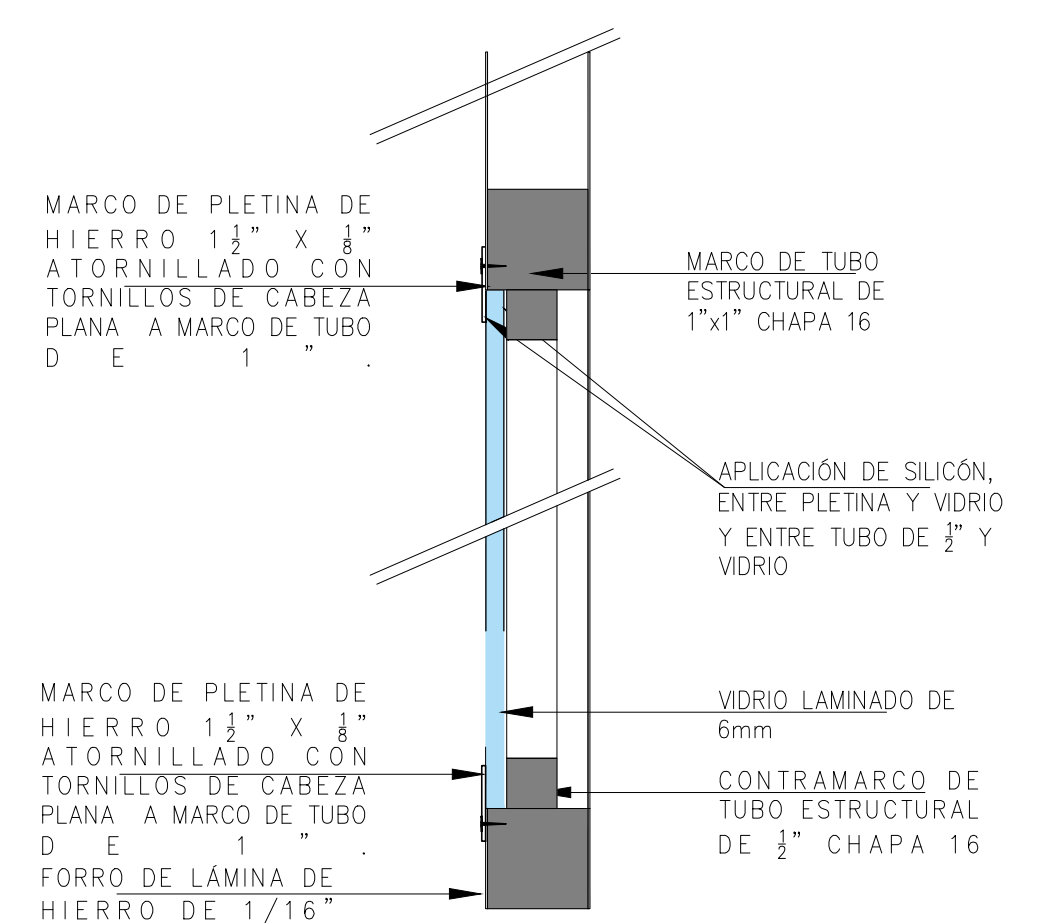


SECCION a-a

DETALLE DE PUERTA DE ACCESO PRINCIPAL A AULAS, MÓDULOS DE SANITARIOS Y ADMINISTRACIÓN.

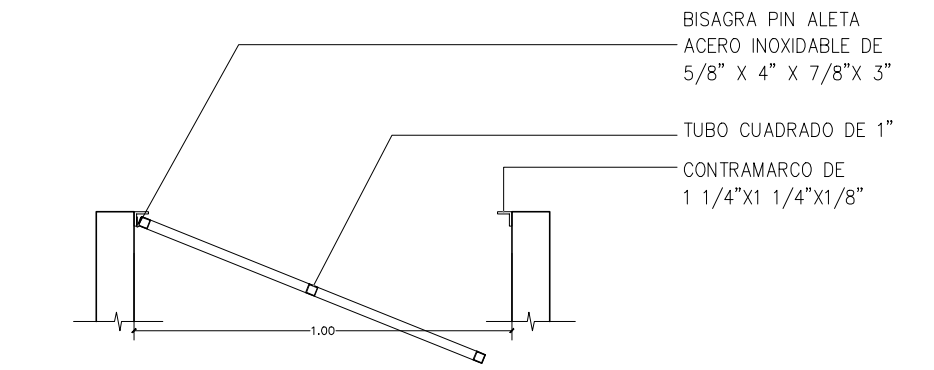
ESC. 1:20

LA LÁMINA SERÁ FIJADA CON PUNTOS DE SOLDADURA ELECTRICA ESMERILADA A 0.10 mts. EN CUALQUIER SENTIDO, CON ACABADO DE DOS MANOS DE PINTURA ANTICORROSIVA Y DOS MANOS DE PINTURA DE ACEITE-ESMALTE. TODA LA PINTURA SERÁ APLICADA CON SOPLETE.



SECCION C-C
SIN ESC

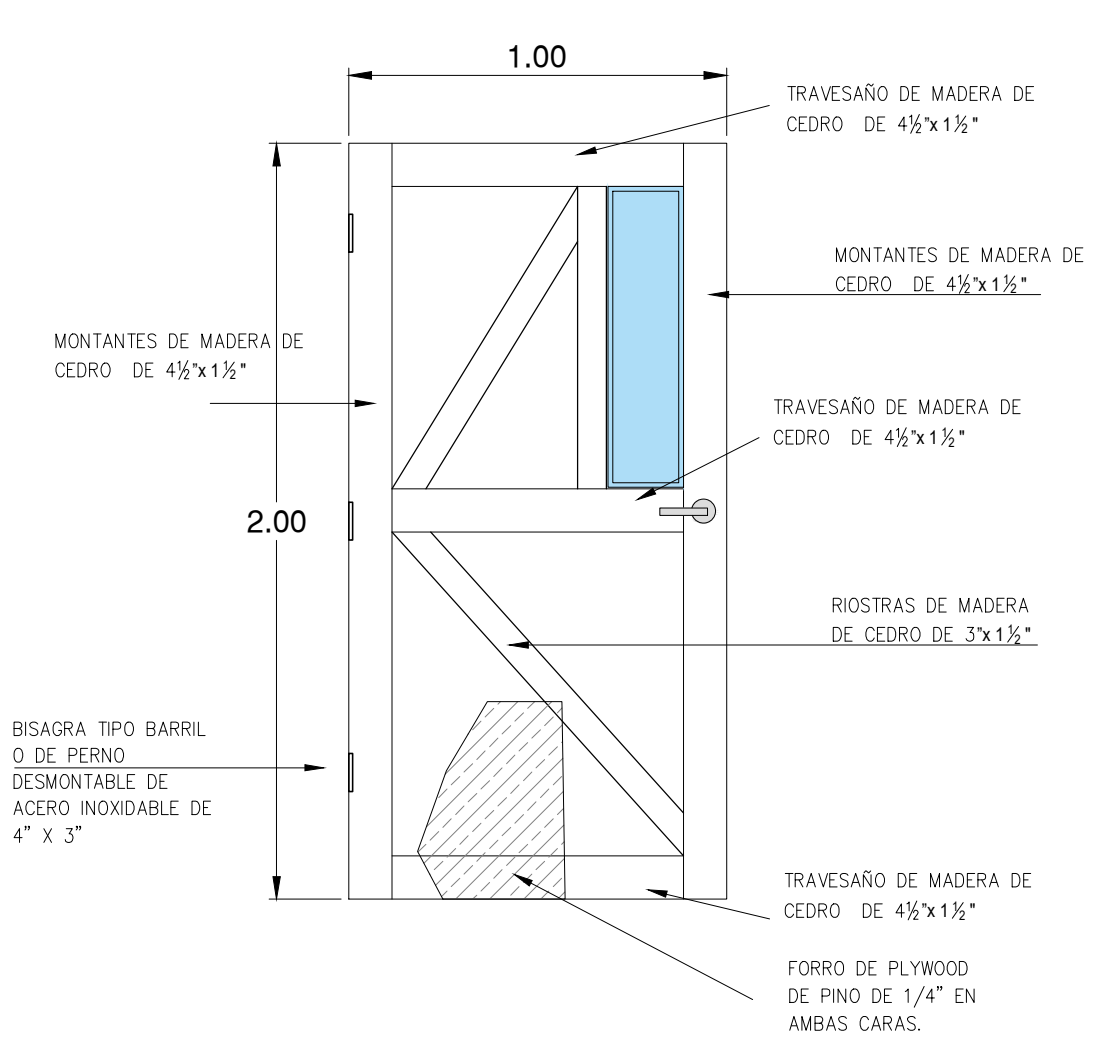
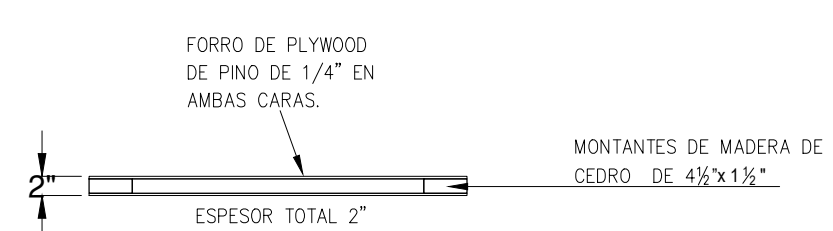
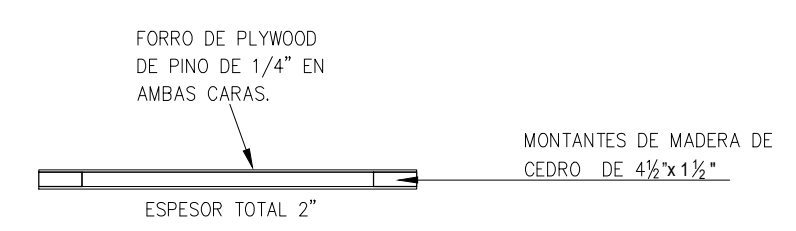
LA LÁMINA SERÁ FIJADA CON PUNTOS DE SOLDADURA ELECTRICA ESMERILADA A 0.10 mts. EN CUALQUIER SENTIDO, CON ACABADO DE DOS MANOS DE PINTURA ANTICORROSIVA Y DOS MANOS DE PINTURA DE ACEITE-ESMALTE. TODA LA PINTURA SERÁ APLICADA CON SOPLETE.



SECCION a-a

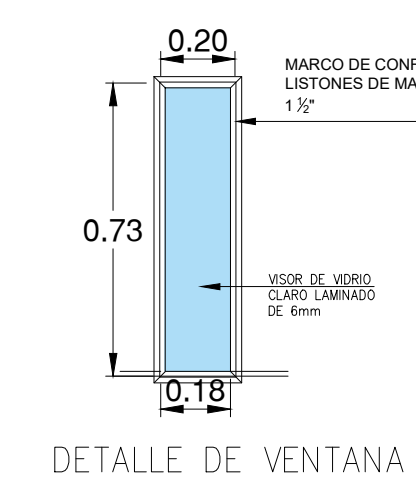
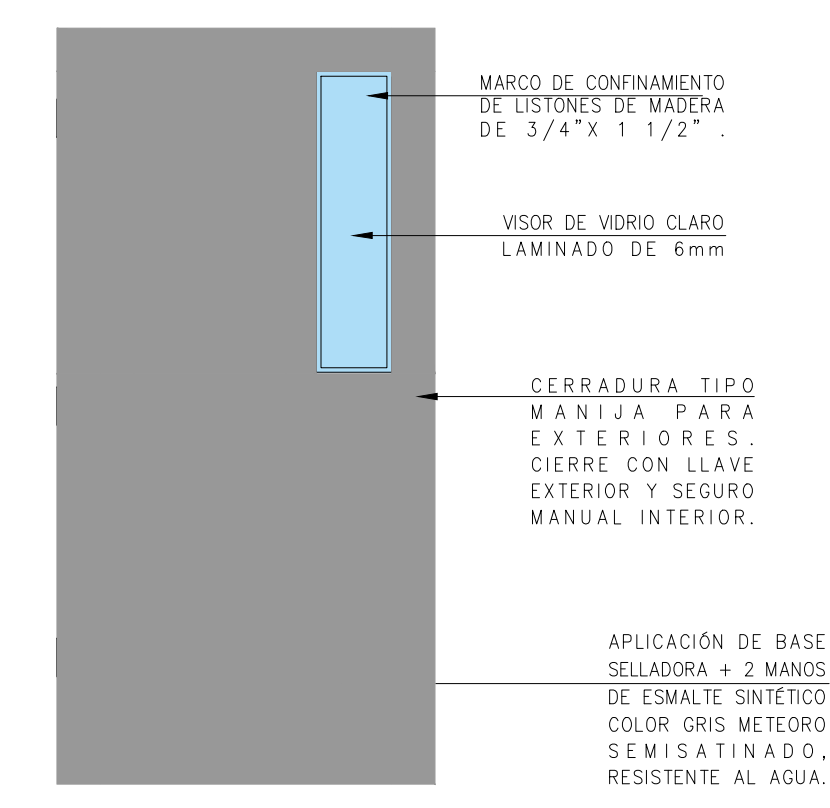
DETALLE DE PUERTA DE ACCESO SERVICIOS SANITARIOS DE MAESTROS, DE VISITAS, BODEGAS.

ESC. 1:20

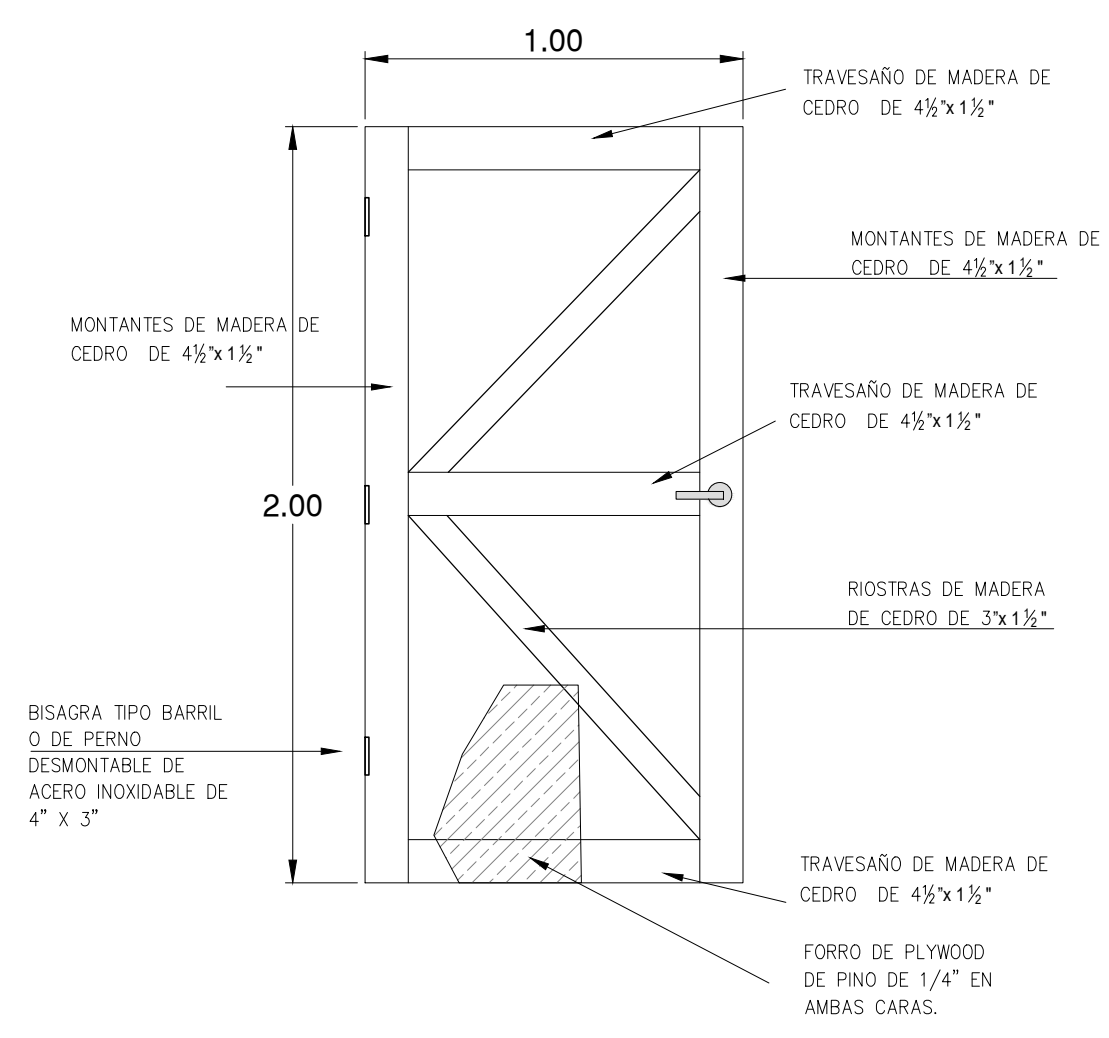


DETALLE DE PUERTA INTERIOR DE SERVICIOS SANITARIOS EN AULAS DE PARVULARIA Y SERVICIOS SANITARIOS S.S. EN AULAS DE EDUCACIÓN ESPECIAL

ESC. 1:20

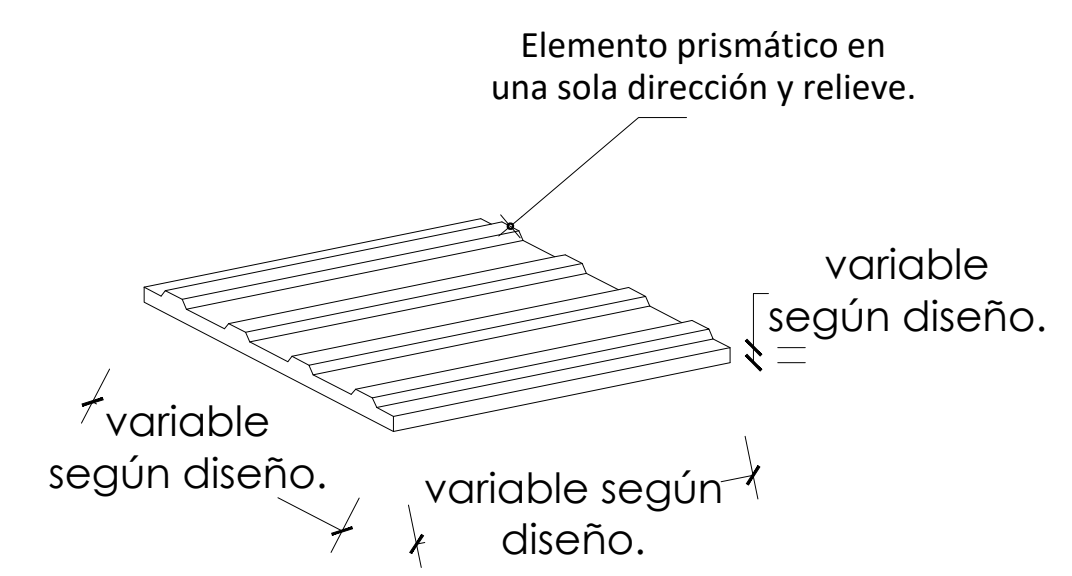
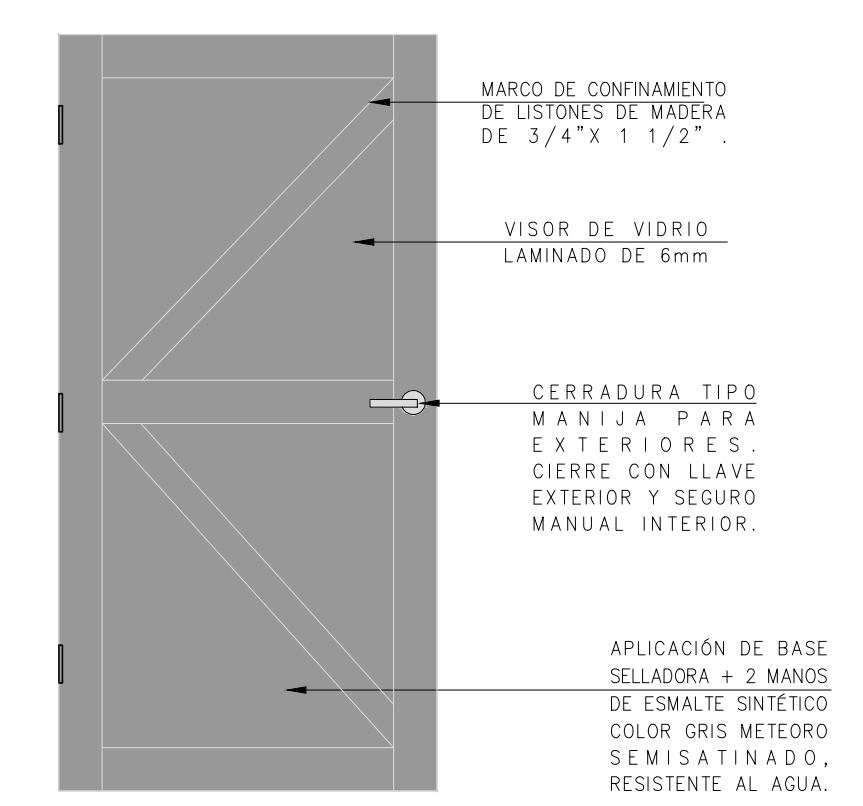


DETALLE DE VENTANA

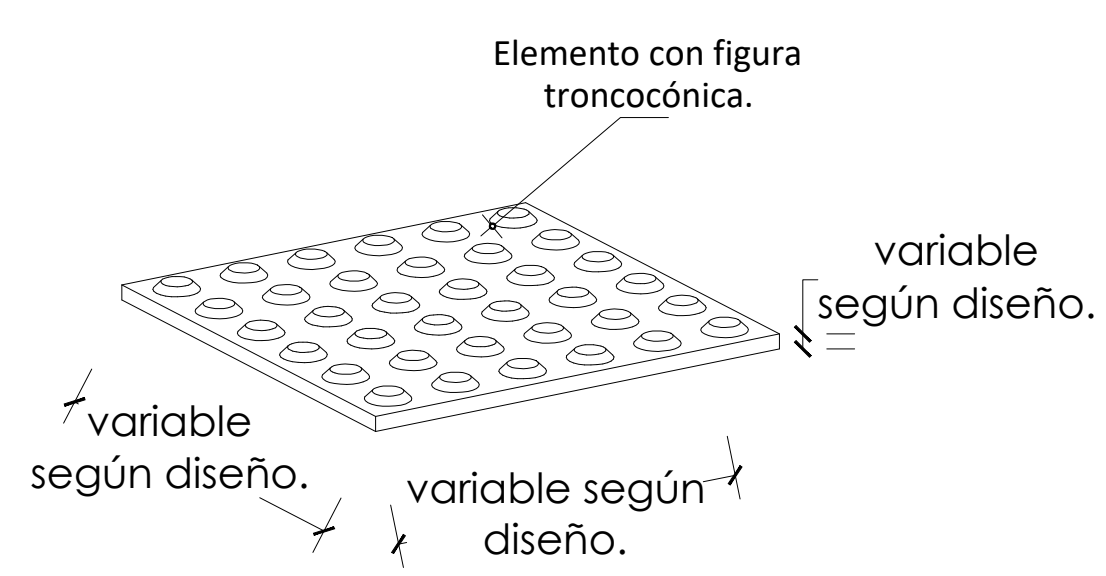


DETALLE DE PUERTA INTERIOR DE ADMINISTRACIÓN

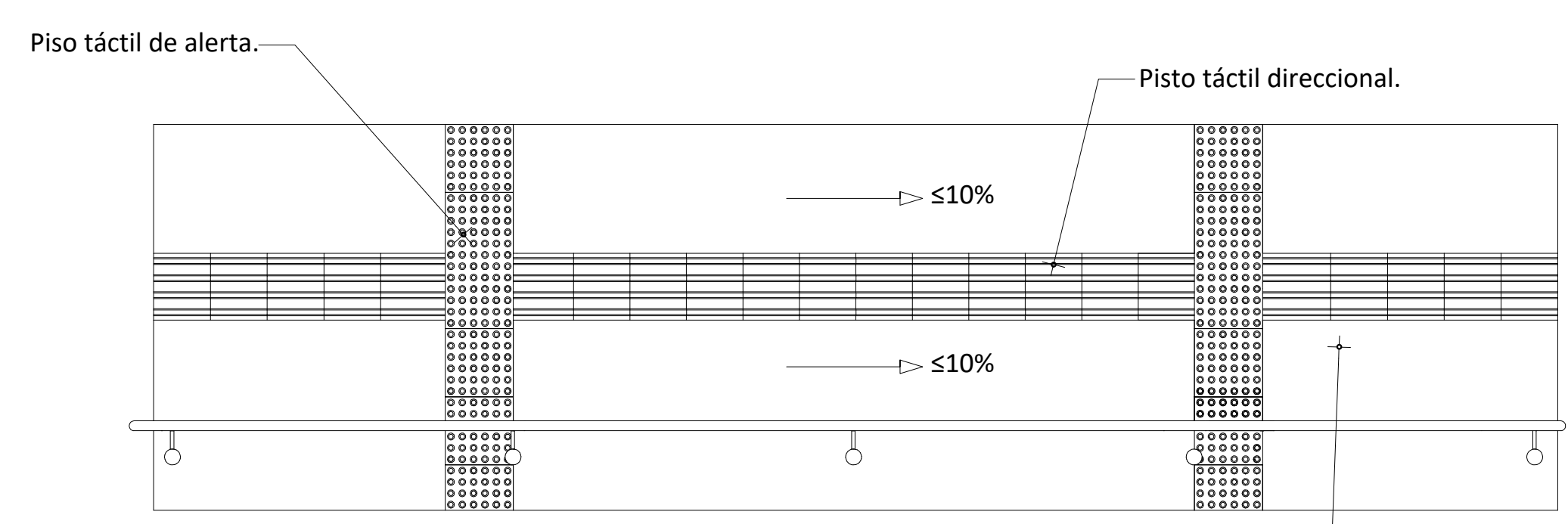
ESC. 1:20



DETALLE DE PISOS TÁCTIL DIRECCIONAL.
SIN ESCALA



DETALLE DE PISOS TÁCTIL DE ALERTA.
SIN ESCALA



DETALLE EN PLANTA
SIN ESCALA

Piso táctil de alerta.

ESQUEMA DE UBICACIÓN:

PRESENTA:  **MINISTERIO DE EDUCACIÓN CIENCIA Y TECNOLOGÍA**
ALAMEDA JUAN PABLO II Y CALLE GUADALUPE EDIFICIO A, SAN SALVADOR, EL SALVADOR.

CENTRO ESCOLAR: ESCUELA PARVULARIA OVIDIO DECROLY
CÓDIGO INFRAESTRUCTURA: 11619
UBICACIÓN: 4° CALLE ORIENTE, BARRIO EL CENTRO, SAN SALVADOR.

PROYECTO: CRECER Y APRENDER JUNTOS: DESARROLLO INTEGRAL DE LA PRIMERA INFANCIA EN EL SALVADOR
FINANCIAMIENTO: CONTRATO DE PRÉSTAMO BIRF-9067-SV

CONTENIDO: DETALLES DE OBRAS EXTERIORES

DISÑO ARQUITECTÓNICO: DISÑO ESTRUCTURAL:
DISÑO HIDRÁULICO: DISÑO ELÉCTRICO:

ÁREA DE TERRENO: 942.35 M2
ÁREA DE CONSTRUCCIÓN: 237.24 M2
ÁREA VERDE: 33.12 M2
ÁREA DE REHABILITACIÓN: 222.42 M2
CÓDIGO: OE-DET-3
CORRELATIVO: 30/31
ESCALA INDICADAS FECHA: MARZO 2026

SELLOS: